



MICRON NAV

POSITIONNEMENT USBL

Avantages

- Installation rapide
- Capteur d'attitude intégré au transducteur de surface
- Contrôle et affichage intégrés dans le logiciel Seanet Pro de Tritech
- Connexion possible sur le port auxiliaire des sonars de Tritech – évite l'utilisation d'un canal de l'ombilical

Le Micron Nav est particulièrement adapté aux petits véhicules.

Le système est constitué d'un transpondeur (ou sondeur) sous-marin Micron, d'un transducteur de surface USBL équipé d'un compas magnétique et de capteurs d'attitude, d'un boîtier d'interface Micron Nav100 et d'un logiciel de contrôle à installer sur un PC

Micron Nav utilise les dernières technologies acoustiques à spectre étalé (spread spectrum) ce qui permet une communication plus sûre entre le transpondeur/sondeur mobile et la surface.

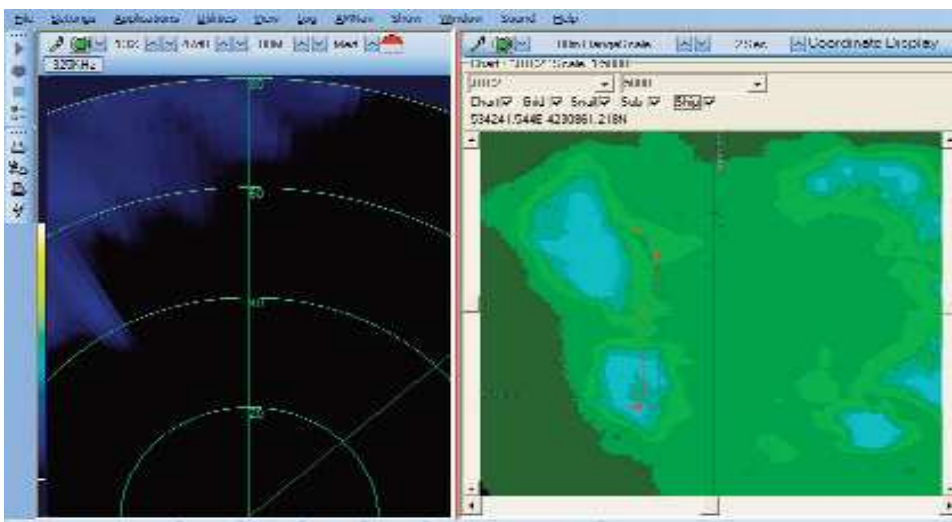
Il peut être utilisé de façon complètement autonome, ou par une liaison RS232 sur un ROV ou en RS485 sur une paire blindée de l'ombilical.

Le transducteur USBL de surface crée une couverture sur 180° hémisphérique qui permet de suivre le mobile en eaux peu profondes. Le transducteur sous-marin mobile émet sur 360°.



Applications

- Système de navigation pour Mini/Micro ROV
- Tracking d'un plongeur (mode transpondeur)
- Tracking d'un AUV (mode transpondeur)
- Balise de localisation pour ROV (mode transpondeur)



Affichage de la navigation et du sonar.

Affichage de la carte Bitmap avec la trace en bleue du navire et en rouge du mobile sous-marin

SPECIFICATIONS

Système

Positionnement:	Ultra Short Baseline (USBL) (= base ultra-courte)
Bande de fréquence:	20-28KHz
Portée tracking:	500m (1,640ft) Horizontalement, 150m (492ft) Verticalement
Précision sur la portée:	+/- 0.2 m (7.87 inches)
Précision sur le cap:	+/-3 degrés
Taux de rafraîchissement de la position:	0.5 Secondes – 10 Secondes
Cibles suivies:	1 repondeur et jusqu'à 15 transpondeurs
Affichage:	Coordonnées polaires et cartésiennes (affichage carte Bitmap possible)
Enregistrement des données:	En format SeaNet pour relecture et analyse
Navigation en surface	Affichage GPS, cap et tangage/roulis. Position du navire de surface affichable
Unité de Surface	Alimentation 110-220V AC ou 9-30V CC

Transducteur USBL de surface

Largeur du faisceau:	180 degrés
Diamètre maximum:	110mm avec plaque de montage
Diamètre du corps:	75mm
Longueur:	270mm
Poids dans l'air:	1.96kg
Poids dans l'eau:	810g

Transpondeur sous-marin

Largeur du faisceau:	transducteur omni-directionnel
Alimentation:	12-50V DC
Consommation:	3.5W en transmission 280mW en veille
Niveau d'émission:	169dB re 1uPa @ 1M
Interface:	RS232 or RS485
Profondeur:	750m
Diamètre maximum:	56mm
Longueru maxi:	76mm
Poids dans l'air:	225g (7.9oz)
Poids dans l'eau:	70g (2.5oz)



pour plus d'informations,
n'hésitez pas à nous contacter.

MARITECH SARL
Chemin Saint Joseph, 83310 GRIMAUD (France)
Tél. : 04 94 43 31 61 Fax : 04 94 43 31 36

Email : Maritech@free.fr

